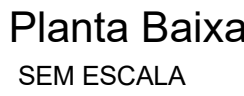
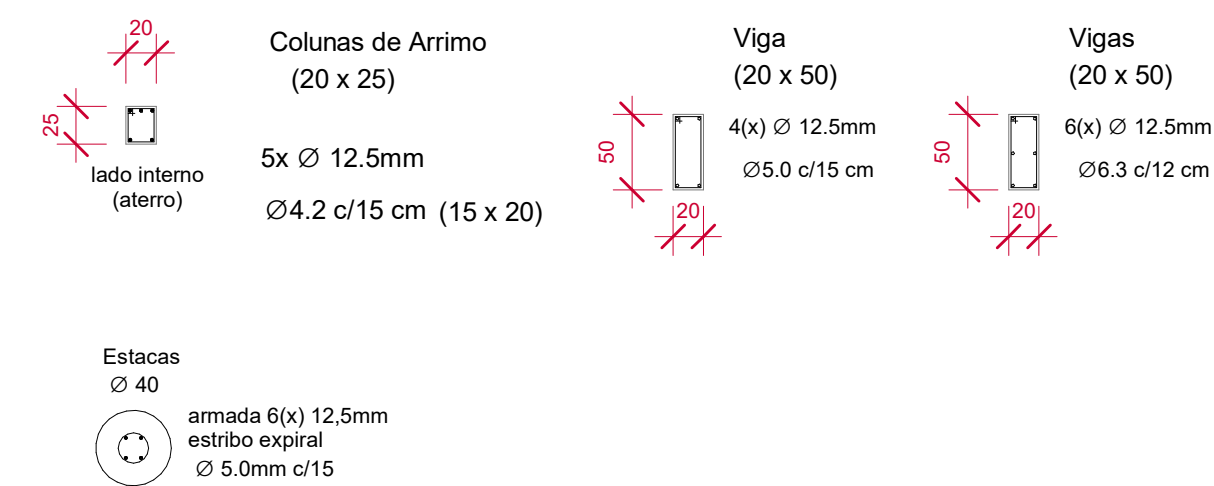




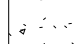

- Viga de fundação nivelada onde necessário encher sob a viga com pedra de granito.
- Ferragem da coluna e estaca deve ser inteira.
- Concretar pilar junto com alvenaria por etapas.
- Prever drenos de alívio de pressão.
- Aterrar somente após cura total do concreto em camada de 10 cm compactadas.
- Ancora armadura  $L = 1,00\text{m}$  para cada lado pela face externa da estrutura.



## ALVENARIA ARMADA



**LEGENDA:**

	Galeria (Concreto)
	Berço de concreto (0,10m)
	Rachão (0,15m)
	Sub-leito

COORDENADAS:
Latitude: 31°02'38"S
Longitude: 51°30'31"W

<div>PROJETOS</div>	<div> <div>GALERIA PONTE DO 14</div> <div>DETALHAMENTO ESTRUTURAL DE ARMADURAS PARA AS BASES</div> </div>	<div> <div>Prancha:</div> <div>01</div> </div>
	<div> <div></div> <div></div> </div>	<div> <div>Arquivo:</div> <div></div> </div>
	<div> <div></div> <div></div> </div>	<div> <div>Área:</div> <div></div> </div>
<div> <div></div> <div></div> </div>	<div> <div>PREFEITURA MUNICIPAL DE ARAMBARÉ/RS</div> </div>	<div> <div>Índices:</div> <div></div> </div>
<div> <div></div> <div></div> </div>	<div> <div>SCHMEGEL ENGENHARIA LTDA</div> <div>Engenheiro Civil CREA RS 272.172</div> <div>e-mail: engsacosh@gmail.com</div> </div>	<div> <div>Escalas:</div> <div>Índices</div> </div>
<div> <div></div> <div></div> </div>		<div> <div>Unidades:</div> <div>m, cm, m²</div> </div>
		<div> <div>Data:</div> <div>MAIO/2020</div> </div>